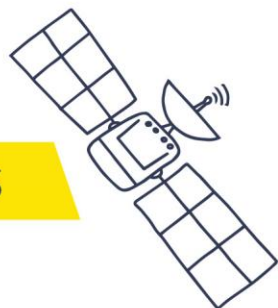


INFORMATIONS PRATIQUES



## ESPE de Bourgogne

Esplanade Erasme  
Bâtiment Pôle AAFE  
Salle R28



[espe.u-bourgogne.fr](http://espe.u-bourgogne.fr)



Pensez-y : info, logement, restauration...  
Tous les services de l'université vous attendent à l'accueil central  
de 9h00 à 17h00, Salle Multiplex"

Plus d'infos sur : <http://lyceens.u-bourgogne.fr/>

# JOURNÉES PORTES OUVERTES UNIVERSITÉ DE BOURGOGNE

## 3, 2, 1 : DESTINATION Avenir !

Viens découvrir les campus  
de l'université de Bourgogne !



JPO  
UNIVERSITÉ  
DE BOURGOGNE



Mercredi 6 février

# ESPE

École Supérieure  
du Professorat et de l'Éducation



# L'UNIVERSITÉ DE BOURGOGNE OUVRE SES PORTES

Cette journée, c'est pour vous l'occasion de découvrir le campus universitaire, les amphis et les salles de cours, l'ambiance de l'université.

Etudiants et enseignants vous présenteront les méthodes et les formes d'enseignement, ils répondront à toutes vos questions.

A l'université de Bourgogne, 48 formations sont accessibles après le baccalauréat :

- 30 formations de licence
- 15 formations de DUT
- 1 PACES
- 2 formations d'ingénieurs ISAT et ESIREM
- 1 DEUST

Pour choisir la formation qui correspond le plus à votre projet professionnel, consultez notre site : [LYCEENS.U-BOURGOGNE.FR](http://LYCEENS.U-BOURGOGNE.FR)

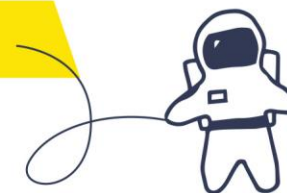
## ESPE de Bourgogne

L'École Supérieure du Professorat et de l'Éducation est une composante universitaire dédiée à l'éducation, la formation, l'enseignement et la culture.

**L'ESPE est constituée de 4 départements et d'un laboratoire de recherche :**

- le département MEEF (métiers de l'enseignement de l'éducation et de la formation) ;
- le département Sciences de l'éducation ;
- le département Institut Denis Diderot (métiers de la culture, de l'éducation et de la formation) ;
- le département CIPE (Centre d'Innovation Pédagogique et d'Évaluation) ;
- le laboratoire IREDU (Institut de Recherche sur l'éducation).

## PROGRAMME



## Venez découvrir les formations de l'ESPE

### Licence Sciences de l'éducation

Education Formation Enseignement Culture (EFEC)

### Master Métiers de l'enseignement, de l'éducation et de la formation (MEEF)

Mention MEEF 1<sup>er</sup> degré : Professeur des écoles

Mention MEEF 2<sup>nd</sup> degré : Professeur des collèges et lycées

Mention MEEF Encadrement Educatif : Conseiller principal d'éducation

### Master Direction de projets ou d'établissements culturels

Parcours Ingénierie de l'Action culturelle

Parcours Arts et Cultures

Parcours Ingénierie Projets Interculturels et Internationaux

### Master Sciences de l'éducation

Parcours Pilotage et Évaluation dans les Systèmes Éducatifs (PESE)

Parcours Conseiller, Consultant, Responsable Formation (CCRF)

Parcours Expertise Sociologique et Économique en Éducation (ESE)

## Venez découvrir les sites de formation ESPE

### Jeu 7 février de 10 h à 18 h

**JPO du site ESPE de Dijon** - Master MEEF 1<sup>er</sup> degré - Professeur des écoles, Master MEEF 2<sup>nd</sup> degré - Professeur des collèges et lycées.

### Samedi 9 février de 10 h à 17 h

**JPO du site ESPE de Chalon** - Master MEEF 2<sup>nd</sup> degré Sciences Industrielles de l'Ingénieur Professeur des collèges et lycées en Sciences de l'ingénieur et STI2D.

### Samedi 9 mars de 9 h à 12h30

**JPO du site ESPE de Mâcon** - master MEEF 1<sup>er</sup> degré - Professeur des écoles.

**JPO du site ESPE d'Auxerre** - master MEEF 1<sup>er</sup> degré - Professeur des écoles.

**JPO du site ESPE de Nevers** - Master MEEF 1<sup>er</sup> degré - Professeur des écoles et licence EFEC.

