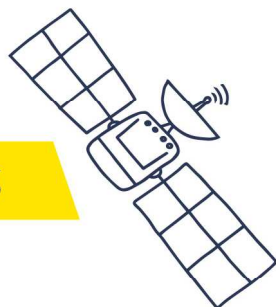


INFORMATIONS PRATIQUES



UFR Sciences Humaines et Sociales
4 boulevard Gabriel – BP 17270
21072 DIJON CEDEX
Tél. : 03 80 39 57 00

<http://sciences-humaines.u-bourgogne.fr/>



Rendez-vous au Pôle AAFE

**Campus universitaire
Esplanade Erasme**

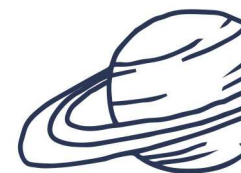
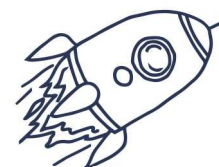
Pensez-y : info, logement, restauration...
Tous les services de l'université vous attendent à l'accueil central
de 9h00 à 17h00, Salle Multiplex"

Plus d'infos sur : <http://lyceens.u-bourgogne.fr/>

JOURNÉES PORTES OUVERTES UNIVERSITÉ DE BOURGOGNE

3, 2, 1 : DESTINATION Avenir !

Viens découvrir les campus
de l'université de Bourgogne !



JPO
UNIVERSITÉ
DE BOURGOGNE



Mercredi 06 février 2019

UFR SCIENCES HUMAINES et SOCIALES



L'UNIVERSITÉ DE BOURGOGNE OUVRE SES PORTES

Cette journée, c'est pour vous l'occasion de découvrir le campus universitaire, les amphis et les salles de cours, l'ambiance de l'université.

Etudiants et enseignants vous présenteront les méthodes et les formes d'enseignement, ils répondront à toutes vos questions.

A l'université de Bourgogne, 48 formations sont accessibles après le baccalauréat :

- 30 formations de licence
- 15 formations de DUT
- 1 PACES
- 2 formations d'ingénieurs ISAT et ESIREM
- 1 DEUST

Pour choisir la formation qui correspond le plus à votre projet professionnel, consultez notre site : LYCEENS.U-BOURGOGNE.FR

UFR Sciences Humaines et Sociales (SHS)

Venez, si vous êtes curieux ; si vous avez envie de comprendre l'homme, cet animal social dangereux pour lui-même.

Au carrefour de spécialités différentes et complémentaires que sont :

- Géographie
- Histoire
- Histoire de l'Art et Archéologie
- Musicologie
- Psychologie
- Sociologie

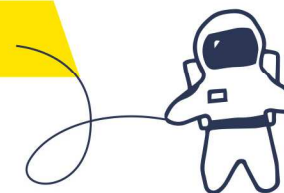
et reposant sur une équipe pédagogique constituée d'enseignants chercheurs et de professionnels, l'UFR favorise l'**interdisciplinarité**.

Nos formations, inscrites dans le processus LMD (Licence – Master – Doctorat), vous proposeront, par le jeu des options et des parcours, de vous orienter vers le métier qui vous attire.

Après la licence en trois ans, il vous sera possible de vous engager dans un master en deux ans, à vocation recherche ou professionnelle. Enfin, le doctorat vous permettra de vous préparer aux métiers de la recherche.

En outre, afin de bénéficier d'une expérience enrichissante, notre UFR encourage la **mobilité à l'international** avec le programme Erasmus et les cursus intégrés.

PROGRAMME



REJOIGNEZ-NOUS, de 9h à 16h, au Pôle AAFE

- **Rencontrez enseignants, étudiants (et associations d'étudiants) en :**

⇒ **Salle R.01 :** Départements de **Géographie** et **Histoire**

⇒ **Salle R.02 :** Départements d'**Histoire de l'Art et Archéologie** et **Sociologie**

⇒ **Salle R.03 :** Département de **Psychologie**

⚠ le Département de **Musicologie** accueillera les étudiants à l'Ancienne Faculté Chabot-Charny (36 rue Chabot-Charny).

👉 une prise en charge des lycéens arrivant sur le campus sera organisée directement auprès du stand SHS situé dans le hall Droit-Lettres.

- **Profitez-en pour assister à quelques cours magistraux.** (cf. liste sur les stands)

