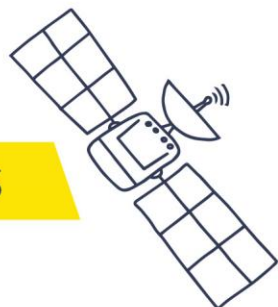


INFORMATIONS PRATIQUES



Hall du bâtiment GABRIEL

9h à 17h

UFR SVTE 6, bd Gabriel

<http://ufr-svte.u-bourgogne.fr>

Tél. : 03 80 39 50 03

Pensez-y : info, logement, restauration...

Tous les services de l'université vous attendent à l'accueil central de 9h00 à 17h00, Salle Multiplex"

Plus d'infos sur : <http://lyceens.u-bourgogne.fr/>

JOURNÉES PORTES OUVERTES UNIVERSITÉ DE BOURGOGNE

3, 2, 1 : DESTINATION Avenir !

Viens découvrir les campus
de l'université de Bourgogne !



JPO
UNIVERSITÉ
DE BOURGOGNE

6 Février 2019

Sciences de la Vie, Terre
et de l'Environnement



L'UNIVERSITÉ DE BOURGOGNE OUVRE SES PORTES

Cette journée, c'est pour vous l'occasion de découvrir le campus universitaire, les amphis et les salles de cours, l'ambiance de l'université.

Etudiants et enseignants vous présenteront les méthodes et les formes d'enseignement, ils répondront à toutes vos questions.

A l'université de Bourgogne, 48 formations sont accessibles après le baccalauréat :

- 30 formations de licence
- 15 formations de DUT
- 1 PACES
- 2 formations d'ingénieurs ISAT et ESIREM
- 1 DEUST

Pour choisir la formation qui correspond le plus à votre projet professionnel, consultez notre site : LYCEENS.U-BOURGOGNE.FR

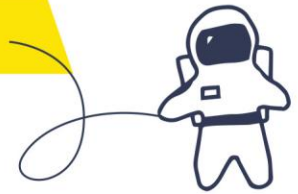
L'UFR des Sciences de la Vie, de la Terre et de l'environnement

L'UFR SVTE compte 1985 étudiants, 100 enseignants-chercheurs et enseignants, 68 chercheurs et 84 ingénieurs et personnels administratifs et de service.

L'UFR SVTE propose aux étudiants toute une gamme de filières complètes depuis la Licence, le Master et jusqu'au Doctorat dans les domaines des Géosciences, de la Climatologie, de l'Environnement, des Archéosciences, des Sciences de l'Evolution, de l'Ecologie, de la Biologie-Santé, de la Nutrition, des Sciences de l'Aliment et des Sciences du végétal.

Chaque année, de nombreux débouchés s'offrent à nos étudiants diplômés, dans des domaines aussi divers que l'industrie, la recherche académique et l'enseignement.

PROGRAMME



Présentation des débouchés et des filières d'enseignement de 9h à 17h

Biochimie Biologie Moléculaire, Biodiversité Ecologie Evolution, les Métiers de l'Enseignement, Nutrition Sciences des Aliments, Préparation aux concours, Sciences du Végétal, Terre Environnement

Visites guidées des amphithéâtres, des **salles d'Enseignement** et de **Travaux Pratiques** (10h30, 11h30, 14h30 et 15h30)
Visites guidées des Laboratoires de Recherche (10h, 11h, 14h, 15h)
Rendez-vous au point de départ des visites
au niveau du stand « Licence »

Présentation de la vie étudiante (activités sportives et culturelles, sorties...) par les associations étudiantes

Point d'information du dispositif AGIL
(Approche Globale de l'Intégration en Licence)
à 10h30 et 14h
dans l'amphithéâtre d'Orbigny

